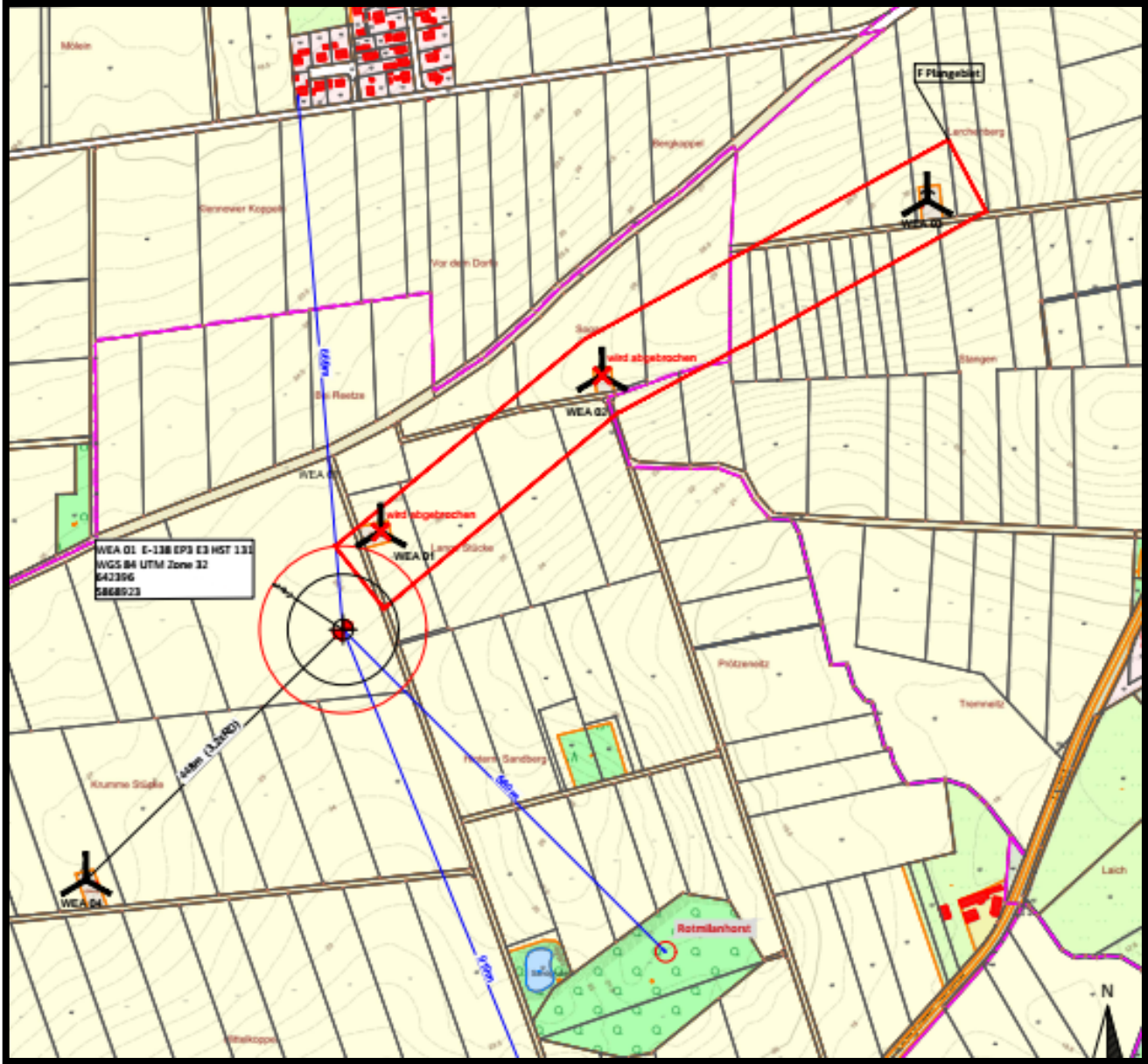
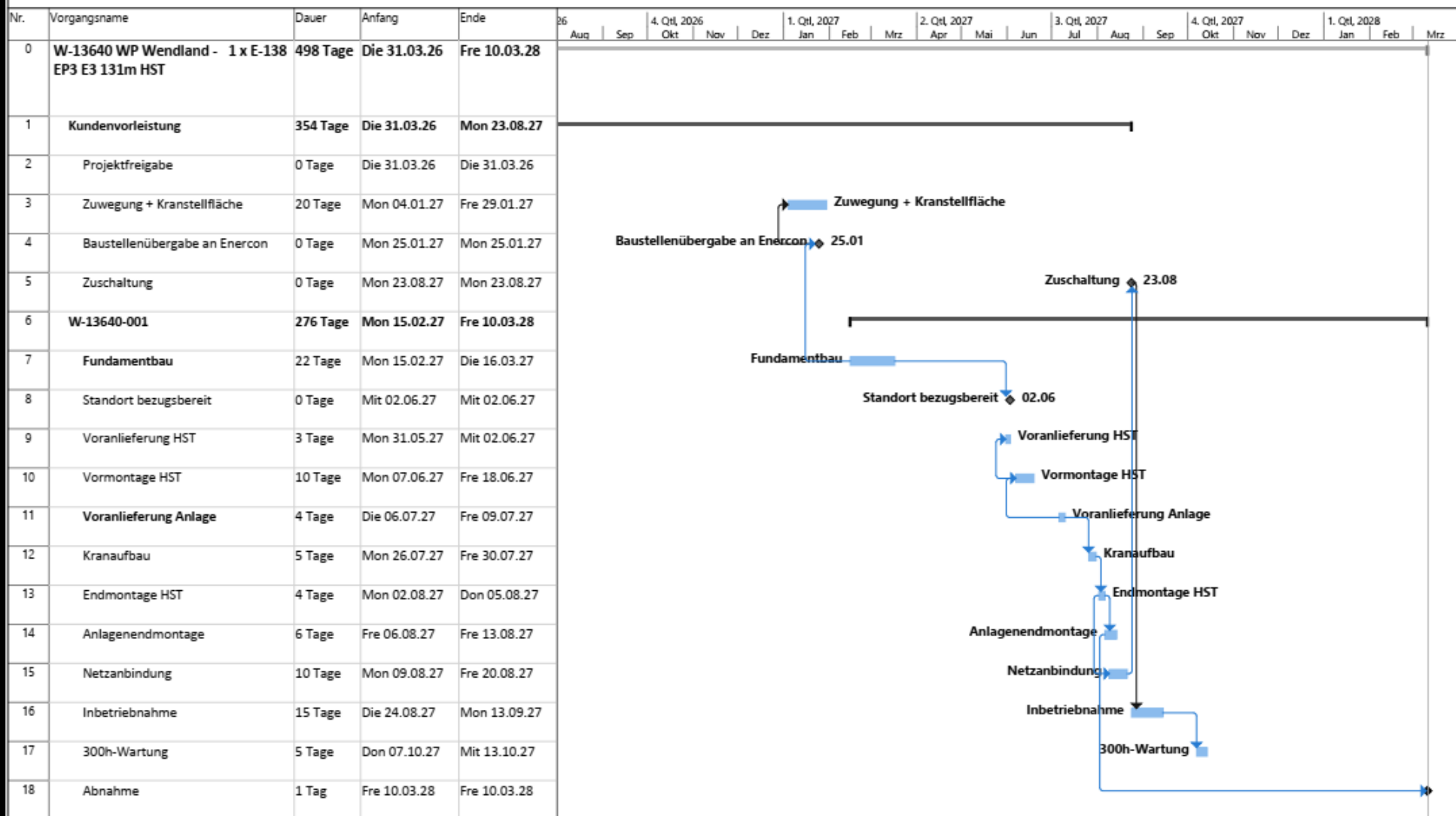




Repowering Bürgerwindprojekt Klennow





Die im Zeitplan aufgeführten Termine sind grundsätzlich unverbindlich. Es ist ausschließlich der Liefertermin gemäß Vertrag bindend.

Datei: W-13640-001 WP Wendland
Erstellt von: Paul Zeh

Beteiligungsmöglichkeiten Bürgerwind Klennow

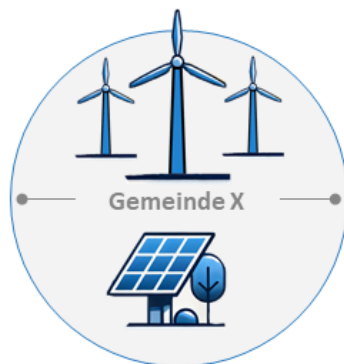
- **Eigenkapital 1,6 Mio. Euro**
- **Kommanditanteile ab 10.000 €**
- **Fremdkapital 5,6 Mio. Euro**
- Crowdfunding bei genug Bedarf
- Nachrangdarlehen ab 1.000 €
- Mit 10 Jahren Laufzeit

Ausbau der Erneuerbaren Energien in Niedersachsen ...

... mit direktem Vorteil für die Anwohnenden

Zusatzbeteiligung im Umkreis 2,5 km

Die Menschen, die im engeren Umfeld der Anlagen in den betroffenen Gemeinden leben, müssen – unabhängig von den 0,2 Cent – zusätzlich profitieren.



- für Anwohnende in betroffenen Gemeinden im Umkreis 2,5 km
- bei Windanlage mit Leistung von mehr als 1 Megawatt
- oder bei Freiflächenanlage (PV) mit Leistung von mehr als 5 Megawatt

Zusatzbeteiligung: 0,1 Cent pro kWh

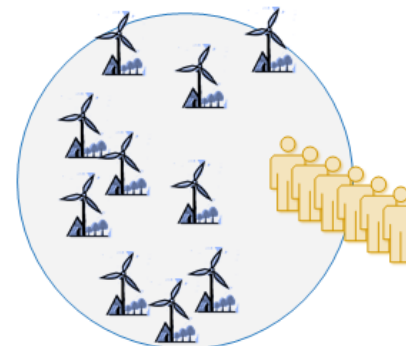
Anlagenbetreiber muss Angebot machen und kann wählen:



Hinweis: Es handelt sich bei dieser Übersicht um eine vereinfachte Darstellung der rechtlichen Rahmenbedingungen. Die Details und konkreten Voraussetzungen finden Sie unter: www.mu.niedersachsen.de oder www.niedersachsen.de/energie

Beispiel: Zusatzbeteiligung nur für Anwohnende

Lokales Energiegeld/Vergünstigter Energiepreis muss pro Anwohnende 0,1 Cent pro kWh entsprechen.



Gemeinde X:

10 Windanlagen

15.000 Euro pro
Windrad = 150.000 €

500 Anwohnende
im 2,5 km-Radius

Zusatzbeteiligung für Anwohnende

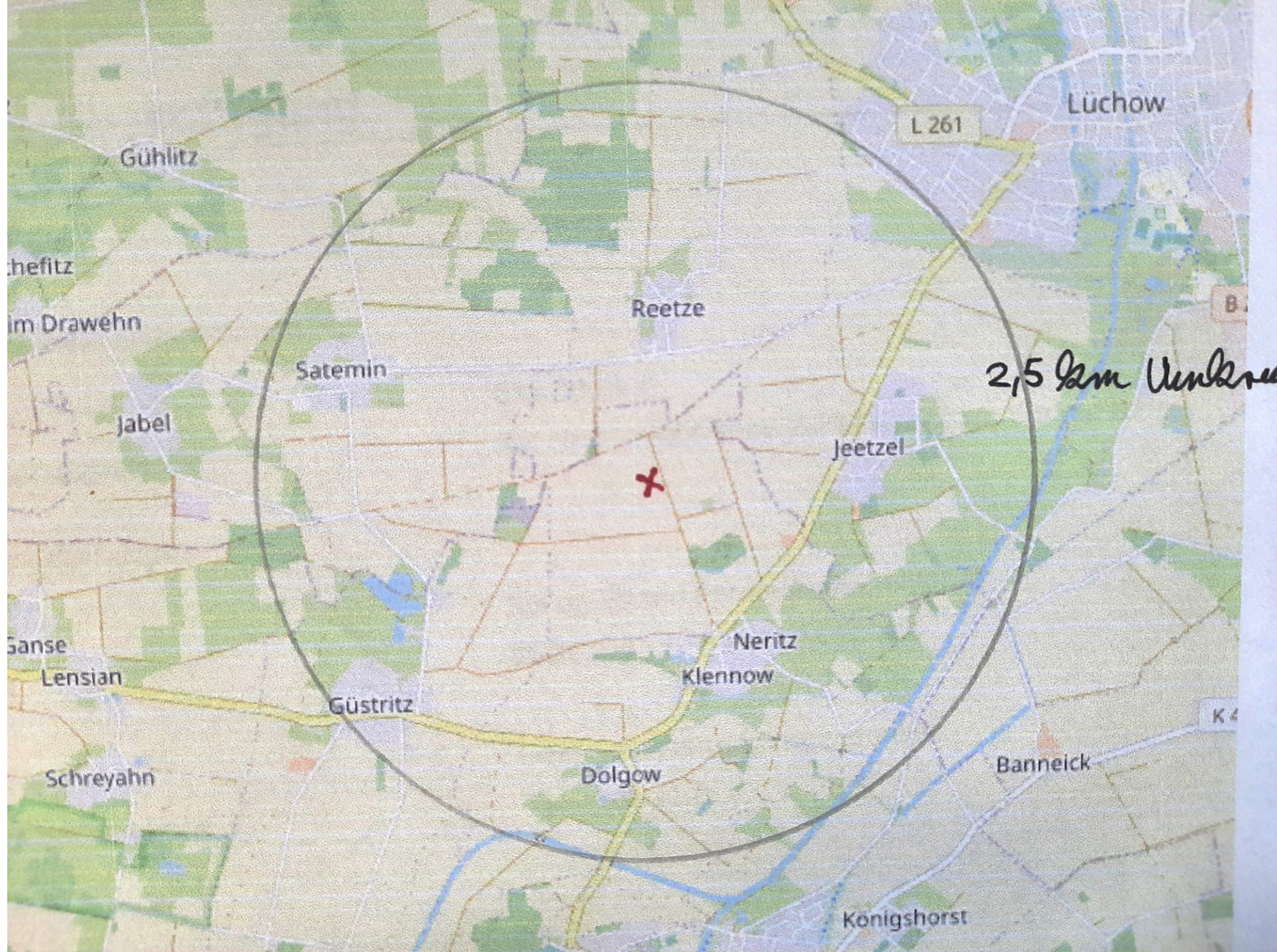
150.000 € : 500 Anwohnende = **300 € pro Kopf/Jahr**
direkt oder durch günstigen Stromtarif.

Energieland Nr. 1 ausbauen



- ✓ 2,2 % Ausweisung der Landesfläche für Windenergie bis Ende 2026
- ✓ Ausbau Solarenergie – 65 Gigawatt bis 2035

... und gemeinsam profitieren!



Gühlitz

L 261

Lüchow

hefitz

im Drawehn

Reetze

Satemin

2,5 km Umkreis

Jabel

Jeetzel

X

Ganse

Lensian

Neritz

Klennow

Güstritz

Dolgow

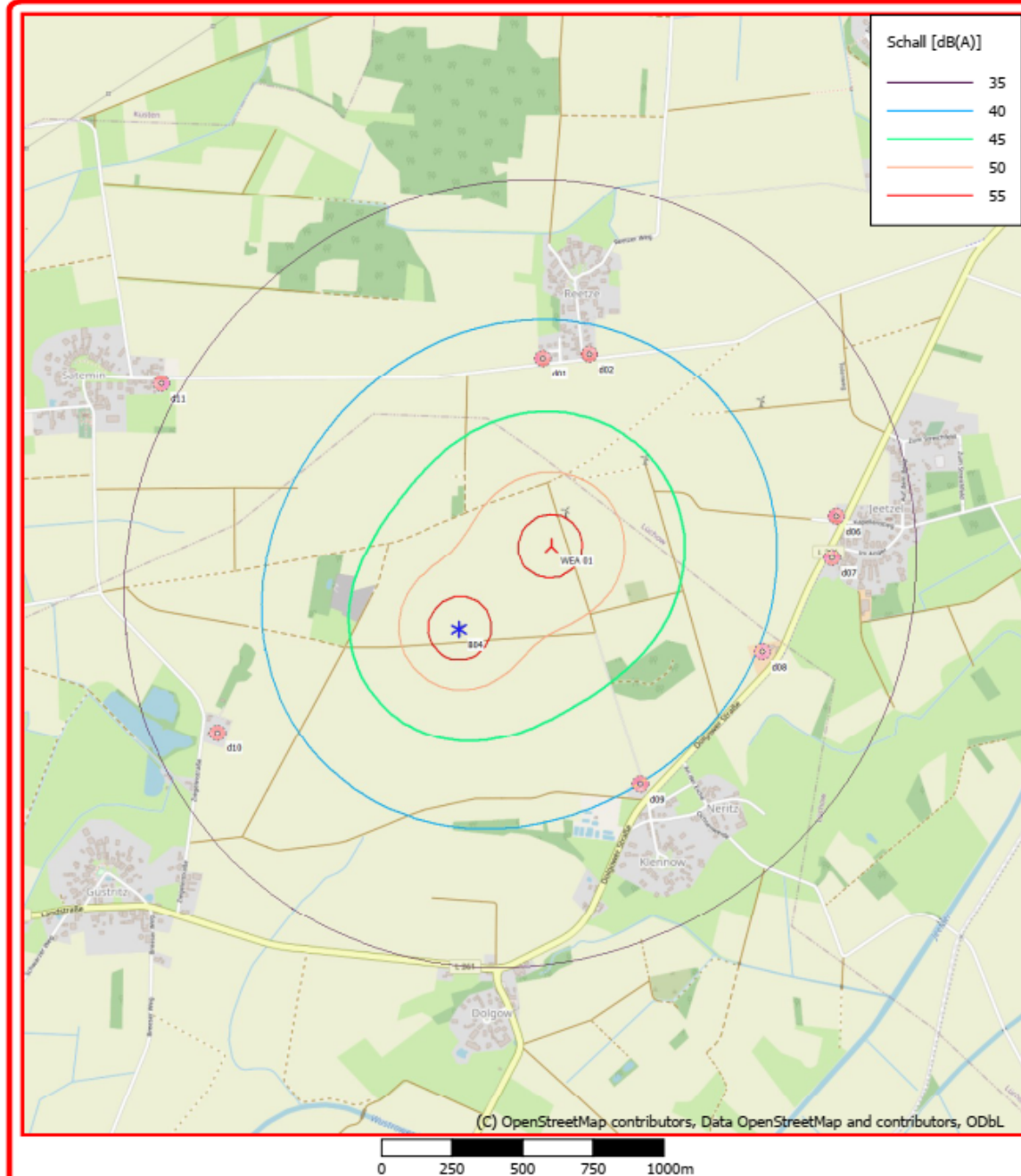
Banneick

Schreyahn

Königshorst

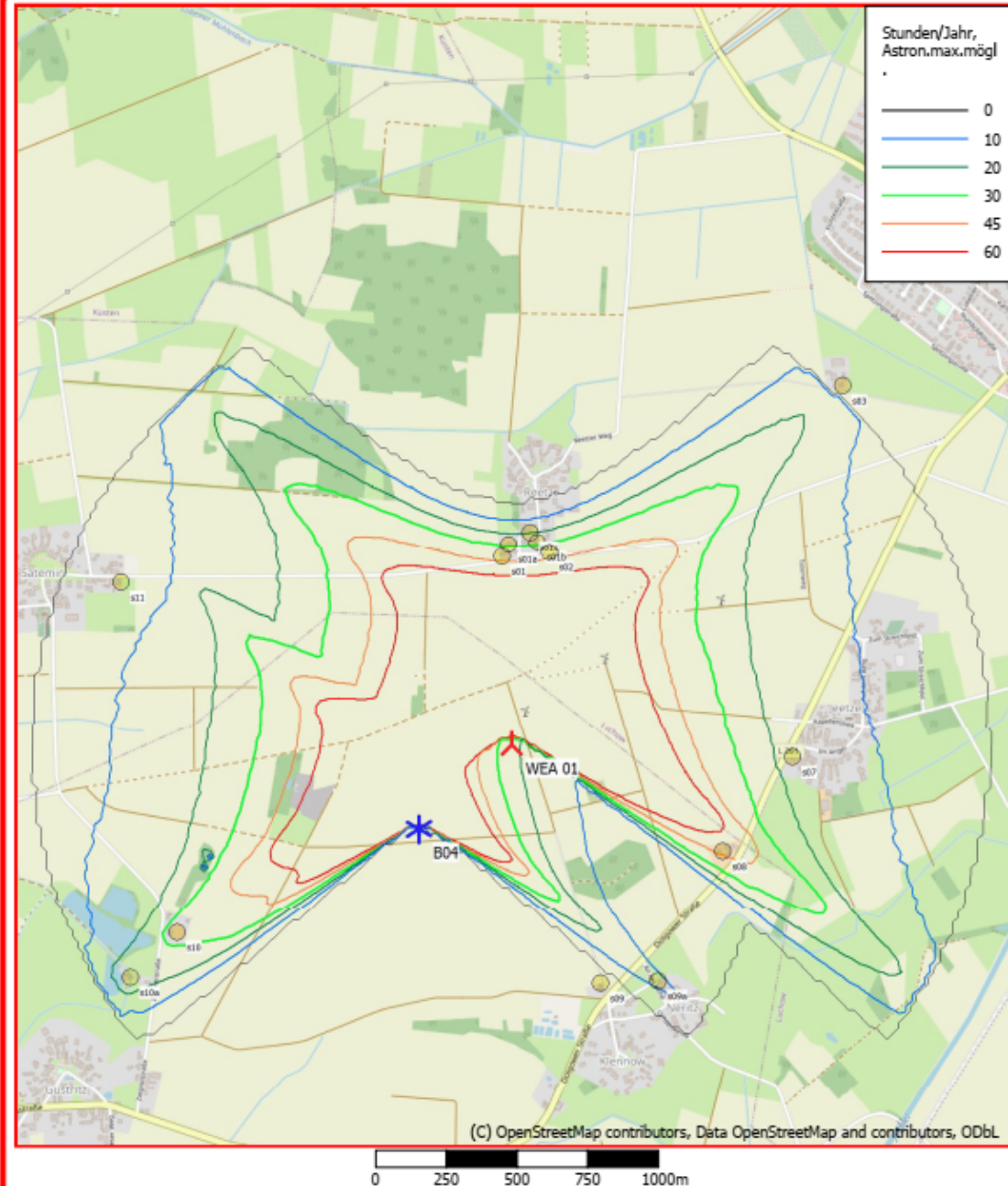
DECIBEL - Karte Höchster Schallwert

Berechnung: GB, 1x E-138 + 1x Bestand



SHADOW - Karte

Berechnung: Gesamtbelastung, 1x E-138 + 1x Bestand



(C) OpenStreetMap contributors, Data OpenStreetMap and contributors, ODbL

0 250 500 750 1000m

